

*Zaščitne verige za
delovne stroje*

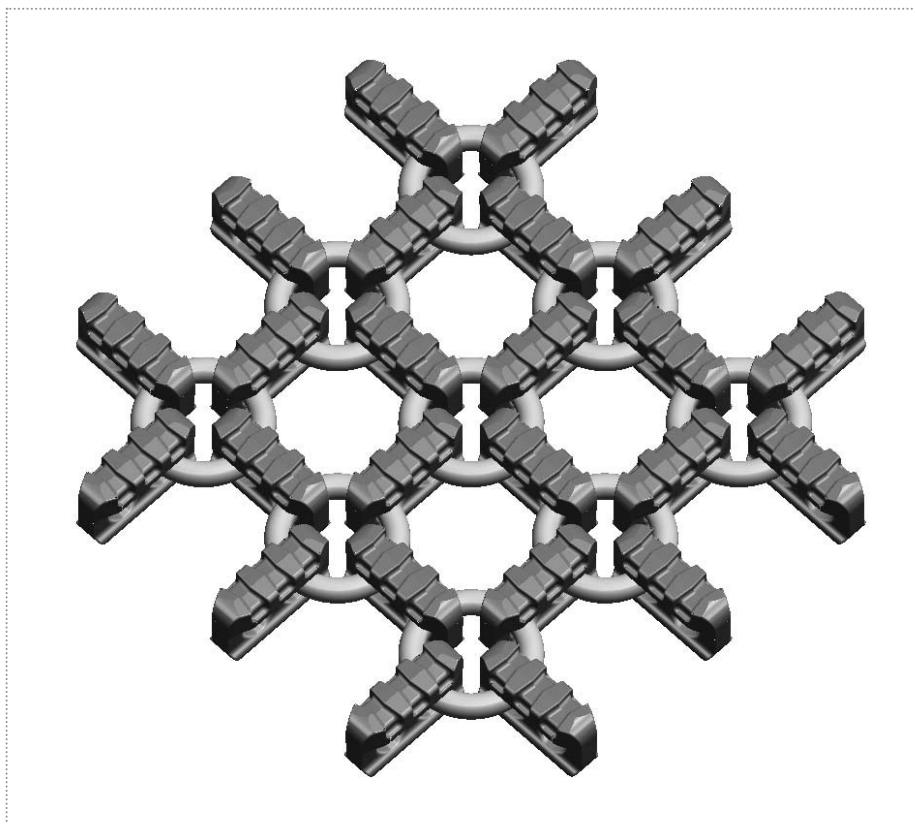


*Reifenschutzketten für
Arbeitsmaschinen*

*Tyre-protection chains
for earthmoving
machines*








◀ Kovani zaščitni elementi so povezani z varjenimi obroči v mrežo. Kakovost uporabljenih materialov in posebna toplotna obdelava zagotavljajo visoko odpornost proti obrabi in dolgo življenjsko dobo zaščitne verige. Mreža v 4 oglati obliki je izredno gosta in nudi maksimalno zaščito pnevmatike tudi na zahtevnem terenu.


Konstrukcija naše verige vam ponuja naslednje prednosti:

- Maksimalno izkoriščenost delovnega stroja zaradi skrajšanja zastojev
- Kar največja možna zaščita pnevmatike podaljša njeno življenjsko dobo in s tem bistveno zmanjša stroške vzdrževanja
- Preprečuje zdrsanje koles na mestu in izboljša oprijem
- Povečana stabilnost stroja in večja varnost v delovišču

 *Geschmiedete Schutzelemente werden durch geschweisste Ringe in ein Netz zusammengefügt. Die Materialqualität und eine spezielle Härtung versichern hohe Verschleissfestigkeit und eine lange Lebensdauer der Reifenschutzkette. Das Netz in rechteckiger Ausführung ist sehr engmaschig und bietet dadurch höchsten Reifenschutz auch für anspruchsvolle Gelände.*

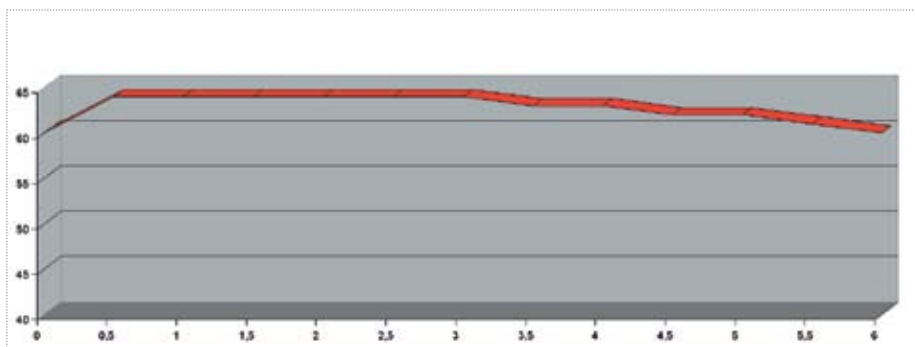
Die Konstruktion unserer Ketten bietet folgende Vorteile:

- *Maximale Verfügbarkeit der Arbeitsmaschine durch kürzere Stillstandszeiten aufgrund von Reifenschäden.*
- *Verlängerte Lebensdauer der Reifen durch bestmöglichen Schutz und dadurch eine erhebliche Kostensenkung*
- *Kein Durchdrehen der Räder durch besseren Griff*
- *Hohe Stabilität der Maschine und dadurch erhöhte Sicherheit*

 *Forged protection elements are connected with welded rings to a mesh. The quality of material used and special case-hardening ensures high wear resistance and a long service life of the protection chain. The mesh is designed as a square and has a very fine mesh. This gives us the highest level of protection also for the hardest terrains.*

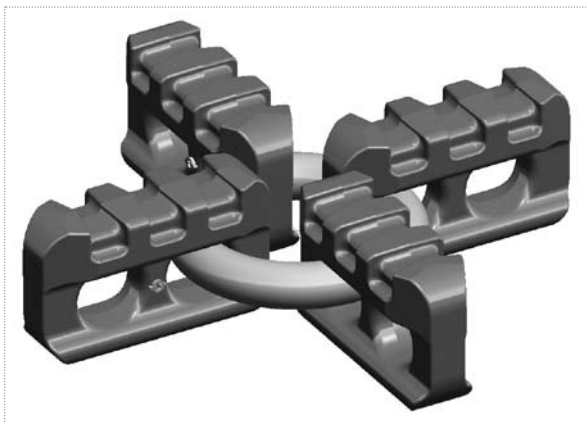
Our chain design offers the following advantages:

- *Maximum of machine availability by reduced maintenance and downtime*
- *Best available tyre protection prolongs the service life of tyre and leads to essential reduction in costs*
- *No spinning of wheels due to improved grip*
- *High machine stability and better security*

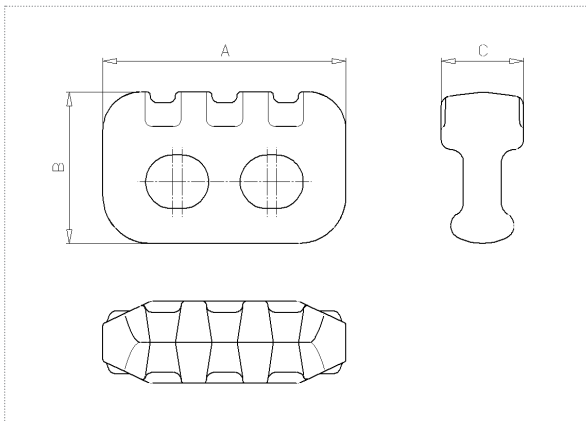


Globina cementacije/Einsatzhärtetiefe/depth of case carburising

GN



GN



dxD	GN		
	A	B	C
14x50	77	48	26
16x56	88	56	32
20x68	108	72	46

◀ Zaščitna veriga z odkovki tipa GN nudi najvišjo raven kakovosti. Veriga GN je primerna za uporabo v najtežjih pogojih. Ima izredno povečan obrabni volumen in večjo življenjsko dobo. Zaradi rebraste oblike ima izredno dober prijem in dobre samočistilne lastnosti.

🇩🇪 Die Reifenschutzkette der Type GN bietet höchste Qualität. Diese Reifenschutzkette ist geeignet für den Einsatz in schwierigsten Einsatzbedingungen. Sie hat durch die Form der Schmiedeteile ein stark vergrößertes Verschleissvolumen und dadurch erhöhte Lebensdauer. Durch die rippenartige Form bietet sie eine effektive Griffigkeit und Selbstreinigung.

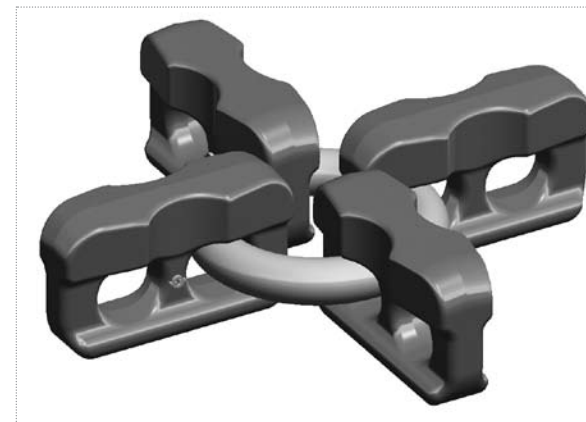
🇬🇧 The protection chain of the type GN offers the highest quality. This type of protection chain is suitable for use in most heavy circumstances. It has an increased volume of wear and an increased lifetime. Due to its ribbed design we get a good gripp and selfcleaning characteristics.

Zaščitna veriga z odkovki tipa GX je primerna za uporabo v težkih pogojih. Ima dober obrabni volumen, dober oprijem, miren tek, dobre samočistilne lastnosti in varuje teren. ➔

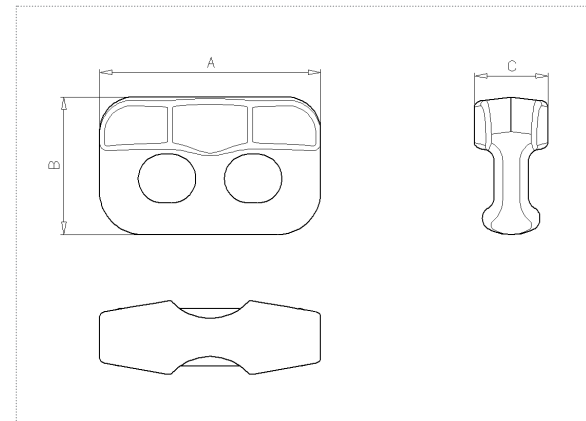
🇩🇪 Die Reifenschutzkette der Type GX ist geeignet für den Einsatz in schweren Einsatzbedingungen. Sie hat durch die Form der Schmiedeteile ein grosses Verschleissvolumen, einen guten Griff, ruhigen Lauf und schont den Untergrund.

🇬🇧 The protection chain of the type GX is suitable for use in heavy circumstances. It has a huge volume of wear, a good gripp, silent run and spares the terrain.

GX

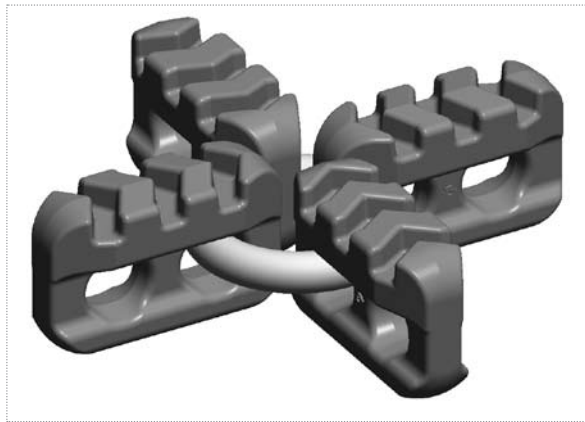


GX

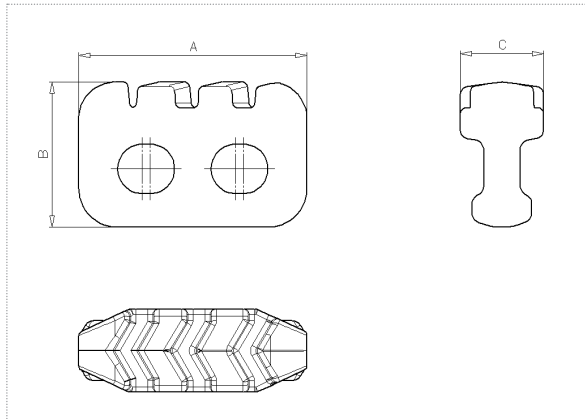


dxD	GN		
	A	B	C
14x50	77	48	26
16x56	88	56	32

GV



GV



dxD	GV		
	A	B	C
16x56	88	56	32

◀ Zaščitna veriga z odkovki tipa GV nudi najvišjo raven kakovosti. Veriga GV je primerna za uporabo v najtežjih pogojih. Ima izredno povečan obrabni volumen in večjo življenjsko dobo. Zaradi posebno razvite oblike ima izredno zelo dober oprijem, zaščito proti bočnemu zdrsu in dobre samočistilne lastnosti.

🇩🇪 Die Reifenschutzkette der Type GV bietet höchste Qualität. Diese Reifenschutzkette ist geeignet für den Einsatz in schwierigsten Einsatzbedingungen. Sie hat durch die Form der Schmiedeteile ein stark vergrößertes Verschleissvolumen und dadurch erhöhte Lebensdauer. Durch eine neu entwickelte Form bietet sie höchste Griffigkeit, Schutz gegen seitliches Verrutschen und Selbstreinigung.

🇬🇧 The protection chain of the type GV offers the highest quality. This type of protection chain is suitable for use in most heavy circumstances. It has an increased volume of wear and an increased lifetime. Due to its special developed design we get the highest gripp, security against side-slip and selfcleaning characteristics.

▶ Zaščitna veriga z odkovki tipa GR nudi najvišjo raven kakovosti. Veriga GV je primerna za uporabo v najtežjih pogojih in najvišjih obremenitvah. Zaradi posebno razvite oblike odkovka je izredno obremenljiva. Posebej primerna je za uporabo v zelo abrazivni in trdi kamnini.

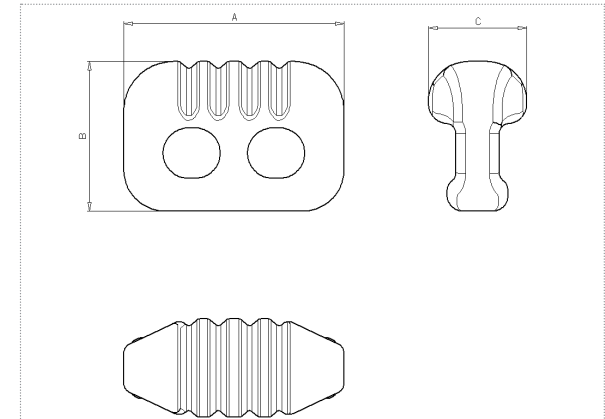
🇩🇪 Die Reifenschutzkette der Type GR bietet höchste Qualität. Diese Reifenschutzkette ist geeignet für den Einsatz in schwierigsten Einsatzbedingungen und hohe Belastungen. Sie hat durch die Form der Schmiedeteile eine extreme Belastbarkeit. Besonders geeignet ist sie für alle Einsätze in besonders abrasivem und hartem Gestein.

🇬🇧 The protection chain of the type GR offers the highest quality. This type of protection chain is suitable for use in most heavy circumstances and for heavy loads. Due to its special developed design we get the highest load-carrying capacity. It is especially suitable for abrasive and hard stone.

GR



GR



dxD	GR		
	A	B	C
20x86	112	76	50

GSE

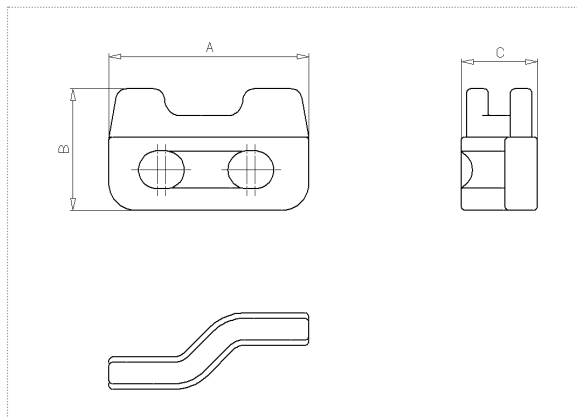
Zaščitna veriga z odkovki tipa GSE nudi najvišjo raven kakovosti. Namenjena je za uporabo v gozdarstvu in gradbeništvu.. Konstrukcija mreže omogoča varno delo predvsem v gozdu, kjer prevladuje zelo vlažen in mehek, ilovnat teren in vozilu bistveno izboljšajo manipulacijske sposobnosti in preprečuje bočni zdrs. Poškodbe poti in podrasti so zanemarljive.

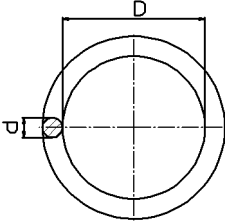
Die Reifenschutzkette der Type GSE bietet höchste Qualität. Diese Reifenschutzkette ist geeignet für den Einsatz im erdigen, lehmhaltigen und feuchtem Gelände. Die Arbeitsmaschine lässt sich besser manipulieren und das seitliche Abrutschen wird deutlich verringert. Der Schaden an Waldwegen und im Unterwuchs wird sehr stark reduziert und nahezu vernachlässigbar.

The protection chain of the type GSE offers the highest quality. This type of protection chain is suitable for use in forresting and buliding, especially for earthly, clayey and moist terrain. The working machine has increased manipulation capabilities and the sliding sideways are minimized. The damage to the trail and underground is negligible.



GSE



dxD 	GSE 11			GSE 14		
	A	B	C	A	B	C
11x40	72	45	28			
14x50				86	60	31

MAXI GRIP

Zaščitna veriga tipa MAXI GRIP nudi najvišjo raven kakovosti. MAXI GRIP je učinkovita veriga za najzahtevnejše, ekstremne pogoje. Primerna je za delo v težkih snežnih razmerah in kamnolomih. Veriga je gosto pletena z dodatnimi prečnimi členi ter varjenimi ploščicami. Omogoča maksimalno zaščito pnevmatike.

Die Reifenschutzkette der Type MAXI GRIP bietet höchste Qualität. Diese Reifenschutzkette ist eine leistungsfähige Schneekette für schwierigste, extreme Bedingungen. Sie ist geeignet für den Einsatz in schwierigsten Schneeverhältnissen und in Steinbrüchen. Die Kette ist dicht geflochten mit zusätzlichen quer gestellten Kettengliedern und geschweissten Platten.

The protection chain of the type MAXI GRIP offers the highest quality. This is an effective snow chain for toughest and extreme conditions. It is suitable for work in heavy snow conditions and quarries. The chain is thickly woven with additional cross-links and welded plates. It allows maximal tyre protection.



MAXI GRIP



Dimension	CODE
18	12,5- 5200
20	12,5- 5210
	14,5- 5220
24	13,6- 5230
25	15,5- 5240
	17,5- 5250
	20,5- 5260
	23,5- 5270
	26,5- 5280

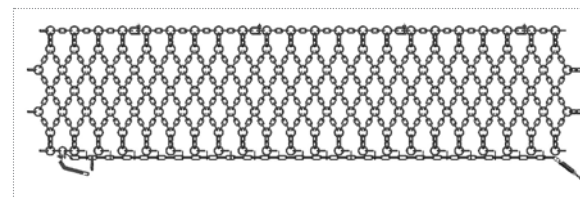
*Andere Dimension und Ausführung nach Bestellung.
Other dimensions and chain editions on order.
Suricchiesta realizzamo altre dimensioni.
Ostale dimenzije vam naredimo po naročilu.*

HEAVY GRIP

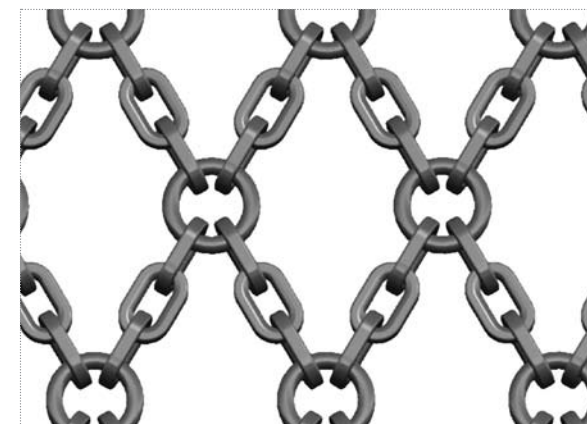
Zaščitna veriga tipa HEAVY GRIP nudi najvišjo raven kakovosti. Heavy GRIP je učinkovita veriga za najzahtevnejše, ekstremne pogoje. Primerna je za delo v težkih snežnih razmerah in v gozdarstvu. Veriga je gosto pletena. Namenjena je za težka avtodvigala, ki ne potrebujejo veliko raven zaščitne funkcije temveč oprijem.

Die Reifenschutzkette der Type HEAVY GRIP bietet höchste Qualität. Diese Gleitschutzkette ist eine leistungsfähige Schneekette für schwierigste, extreme Bedingungen. Sie ist geeignet für den Einsatz in schwierigsten Schneeverhältnissen und im Forstwesen. Die Kette ist dicht geflochten. Sie ist besonders für schwere Autokräne gedacht, die weniger Reifenschutz, aber mehr Traktion benötigen.

The protection chain of the type HEAVY GRIP offers the highest quality. This is an effective snow chain for toughest and extreme conditions. It is suitable for work in heavy snow conditions and for forestry. The chain is thickly woven. It is suitable for heavy cranes, which need less protection but more traction.



HEAVY GRIP



Informativne vrednosti življenjske dobe zaščitnih verig

Vrednosti, ki so navedeni v tabeli so lahko zelo različne in so odvisni še od sledečih faktorjev:

- Stopnja vlažnosti kamnine
- Dolžina prevožene poti
- Moč delovnega stroja
- Delovna temperatura/temperatura okolja
- Način vožnje in hitrost
- Topografski pogoji
- Pravilna napetost verige
- Vzdrževanje verige

<i>Vrsta kamnine</i>	<i>Trdota</i>	<i>Delovne ure</i>
Magmatske kamnine	6-7	3000-4000
Granit, kremen, porfir		
Metamorfne kamnine	4-5	5000-7000
Marmor		
Sedimenti	2-4	4000-9000
Vulkanski tuf		
Premog	3-4	6000-9000
Apnenec	1-4	6000-15000
Druge kamnine		
Železova ruda	5-6	3000-5000
Manganova ruda	7	2000-3000
Žlindra	4-6	4000-6000
Bakrena ruda	5-6	3000-5000

Informativne Werte der Lebensdauer der Reifenschutzketten

Die angegebenen Werte können sehr unterschiedlich sein, da diese noch von folgenden Faktoren abhängen:

- Feuchtigkeitsgrad des Gesteins
- Fahrstreckenlänge
- Maschinenkraft
- Arbeitstemperatur/Umgebungstemperatur
- Fahrstil und Geschwindigkeit
- Topografische Bedingungen
- Kettenspannung
- Wartung der Kette

<i>Gesteinsart</i>	<i>Härte</i>	<i>Betriebsstunden</i>
Magmatische Gesteine	6-7	3000-4000
Granit, Quarz, Porphyr		
Metamorphe Gesteine	4-5	5000-7000
Marmor		
Sedimente	2-4	4000-9000
Vulkanischer Tuff		
Kohle	3-4	6000-9000
Kalkstein	1-4	6000-15000
Sonstige Gesteine		
Eisenerz	5-6	3000-5000
Manganerz	7	2000-3000
Schlacke	4-6	4000-6000
Kupfererz	5-6	3000-5000

Informative values of the lifetime of protection chains



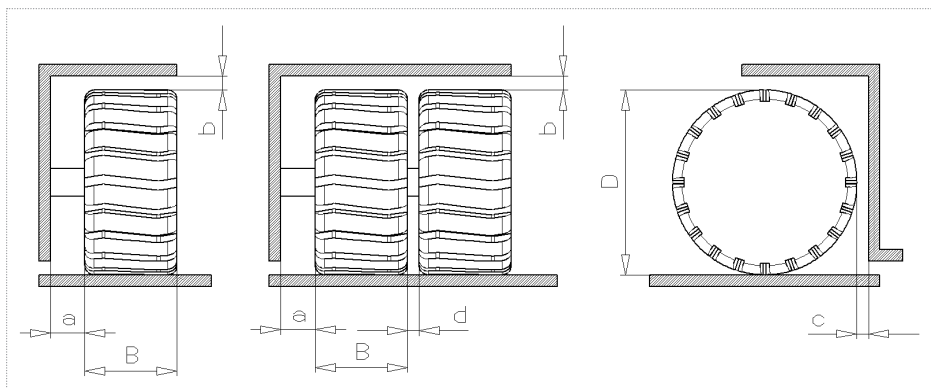
The given values can be different, because they are dependent to some more factors:

- Humidity of the rock
- Length of the driven routh
- Force of the working machine
- Working temperature/temperature of the environment
- The style of drive and speed
- Topographic circumstances
- Tension of the mounted chain
- Maintenance of the chain

Type of rock	Hardness	Working hours
Magmatic rocks	6-7	3000-4000
Granite, Quarz, Porphy		
Metamorphic rocks	4-5	5000-7000
Marble		
Sedimental rocks	2-4	4000-9000
Vulkanic tuff		
coal	3-4	6000-9000
limestone	1-4	6000-15000
Other rocks		
Iron ore	5-6	3000-5000
Manganese ore	7	2000-3000
Slag	4-6	4000-6000
Copper ore	5-6	3000-5000



Vprašalnik/Fragebogen/Form



Podatki vozila ali stroja/Technische Daten des Fahrzeuges oder der Maschine/Technical informations of the vehicle or machine:

Dimenzija pnevmatike/Reifendimension/tire dimension

Proizvajalec pnevmatike/Reifenfabrikat/tire manufacturer:

Teža vozila/Fahrzeugleergewicht/weight of vehicle:[kg]

Teža stroja z bremenom/Fahrzeuggewicht beladen/weight of loaded machine:[kg]

Moč stroja/Motorleistung/Motorpower: [kW]

a [mm]	b [mm]	B [mm]	c [mm]	d [mm]	D [mm]

Tip pnevmatike/Reifentype/ Tire type:

- Radial
- Diagonal
- Industrial

Kupec/Kunde/Customer:

.....

.....

.....

.....

.....

Kontaktna oseba/Ansprechpartner/contact person:

Ime/Name/Name:

Telefon/Telefon/Phone:

Elektronski naslov/e-mail/e-mail:

Rezervni deli/Ersatzteile/spare parts



Zaščitni člen GN
GN Schutzglied
GN protection link



Obroč
Ring
ring



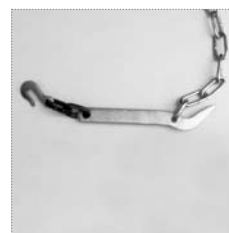
Škopec VOSK, oblika A
Schäkel VOSK, Form A
Shackle VOSK, form A



Zaščitni člen GX
GX Schutzglied
GX protection link



Spojni obroč OMEGA
OMEGA Reparaturring
OMEGA repair ring



Montažna veriga
Montagekette
Mounting chain



Zaščitni člen GV
GV Schutzglied
GV protection link



Natezni komplet
Spannset
Tension set



Zaščitni člen GR
GR Schutzglied
GR protection link



Izbijalo
Ausschlageisen
punch



Spojni člen T60
Stiftschloss T60
Pin-lock T60



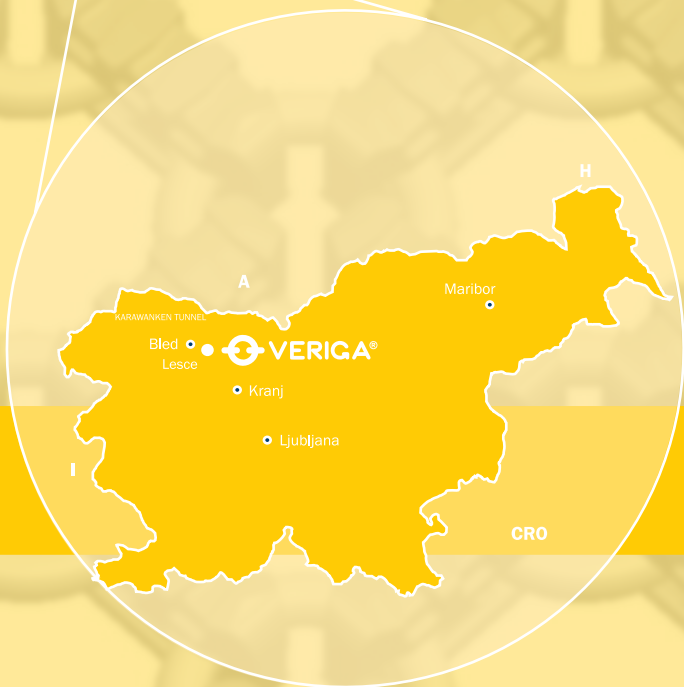
Zaščitni člen GSE
GSE Schutzglied
GSE protection link



Stranski zaščitni člen SN
SN Seitenschutzglied
SN side protection link



Štopar
Sicherungsplatte der
Spannkette
Locking-plate for tension
chain



VERIGA K.F., d.o.o.

PE Alpska 43
SI - 4248 Lesce
T: +386 4 537 09 00
F: +386 4 537 09 30
E: info@veriga-lesce.com
www.veriga-lesce.com

